

印字検査装置

Inspection Equipment for Printed Letter

不良を確実に排除!

生産稼働中でも調整が可能!
 (オンラインシステム)



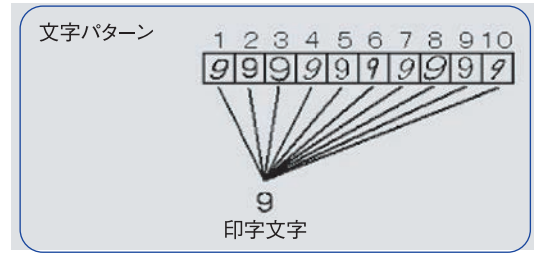
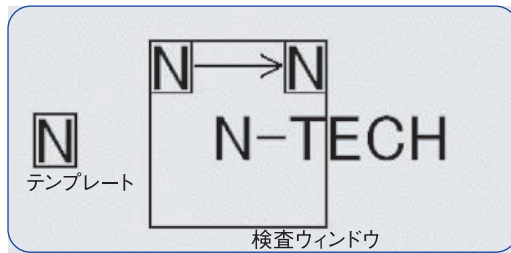
ハンドリング技術と
 画像処理技術を統合

見逃さない
 技術で
 確実に検査



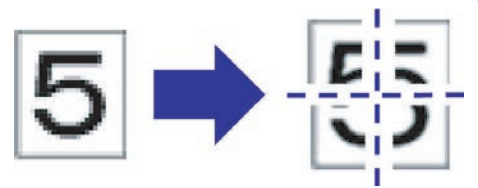
1 印字の品位検査に対応し日付を確実に検査

- 外乱光の影響を受けにくいグレースケールでのテンプレートマッチング方式を採用しています。
- 賞味期限やロット番号、製品連番を1文字毎に検査し、分単位で変化する印字にも対応しています。
- 画像から判断して時分の変化に自動追従する機能があります。
- 一つの文字に対して最大10パターンの登録が可能です。



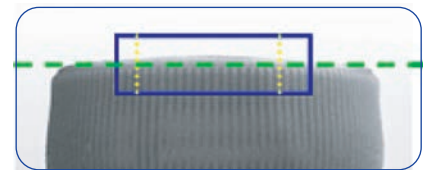
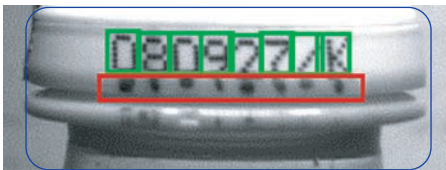
2 高精度に検査

- 文字を分割することで高精度に検査が可能です。(処理能力が低下します。)
- バッチカルベルトで把持することにより高品位の印字、高精度の検査が可能です。



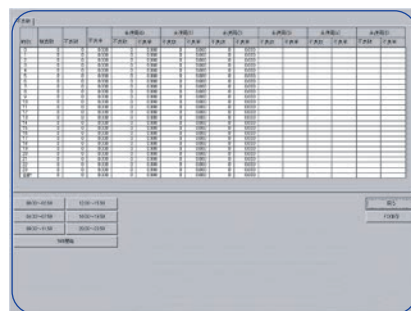
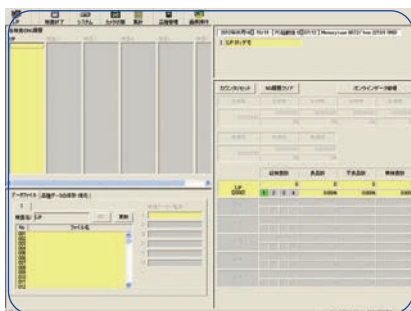
3 印字エリア外の欠陥やワーク (キャップ) の傾き、品種の相違も検査

- インク垂れやキズ、汚れなど印字エリア外の欠点も検査が可能です。
- 傾いて搬送されたワークを検出することで、斜めに印字された不良も検査が可能です。



4 品質管理に役立つトータルカウンターと不良時の画像保存

- 検査総本数及び、排出本数、検査毎の欠陥検出数をシステムモニタ上に表示しますので、品質管理に役立ちます。
- 保存されるデータは過去1週間分です。
また不良を検出すると、その画像をビットマップ形式で保存します。(最大99枚まで保存可能)



仕様 (ソフトウェア)

- 検査項目: 1文字毎の印字品位と印字位置 (最大25文字) / 日付検査 (製造日付・賞味期限)
ロット番号検査/ 固定文字検査 (製造所番号・固有記号)
- 検査段数: 無制限 (カメラ視野範囲内に印字されること)
- 検査文字種類: 数字 (0~9) / 英字 (A~Z) / 記号 (/ ・ + -) / 指定登録文字 (10種類)
- 検査文字数: 50 (60) 文字×10/パターン ■処理能力: 最大1600ワーク/分